

BEGANE GROND

Woning 33C

oppervlak 83,50 m²

volum 306,50 m³

renvooi ruimte bouwbesluit

0.1 woonkeuken

0.2 woonkamer

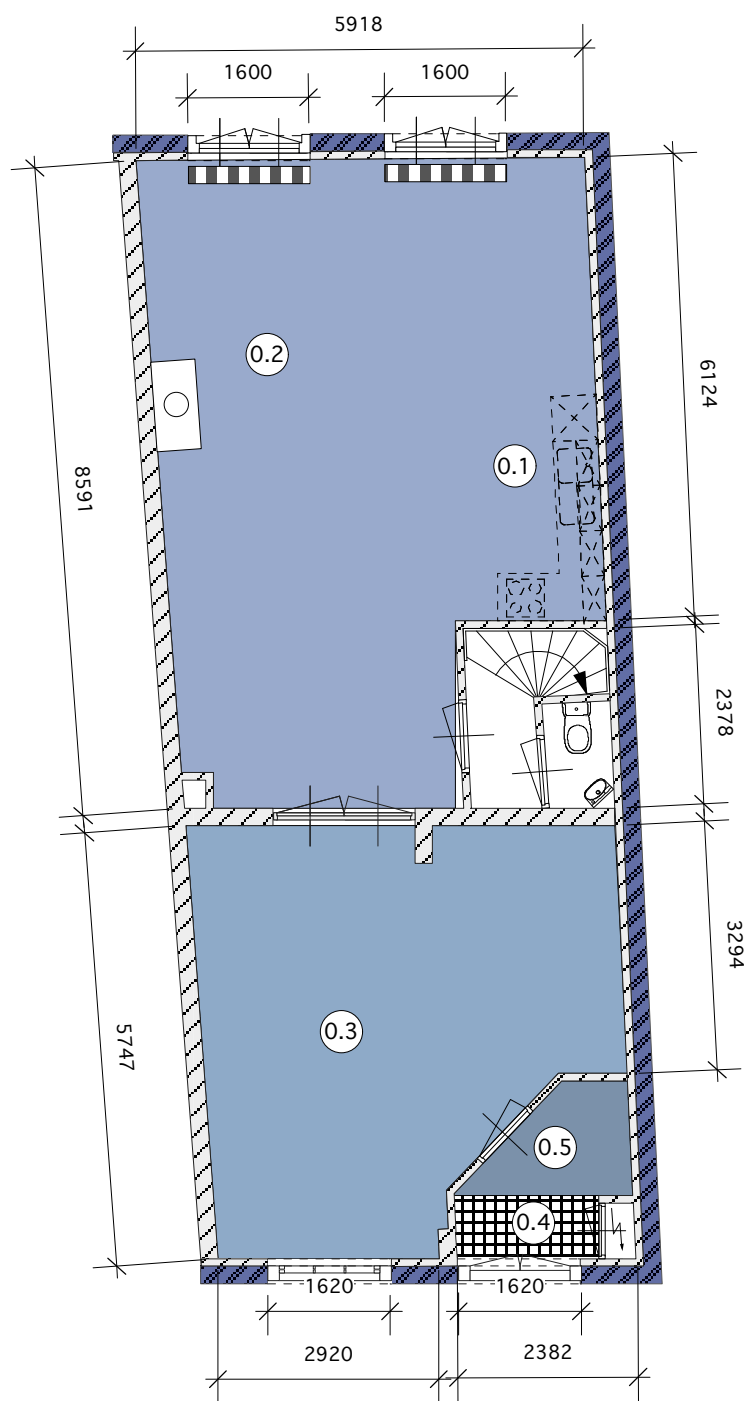
0.3 salon

0.4 entree

0.5 hal

symbool legende

| | |
|------------------|--|
| openhaard: | |
| vloerverwarming: | |
| ingang antree: | |



Rijksmonument De Vriendschap
Kerkstraat 33 C
Monnickendam

totale woonoppervlakte 262 m²

aan deze tekeningen kunnen gaan rechten worden ontleend, wijzigingen voorbehouden.

Informatie: dolf sluiters 06-20360909 of info@devriendschap.nu

1E VERDIEPING

Woning 33C

oppervlak 83,50 m²

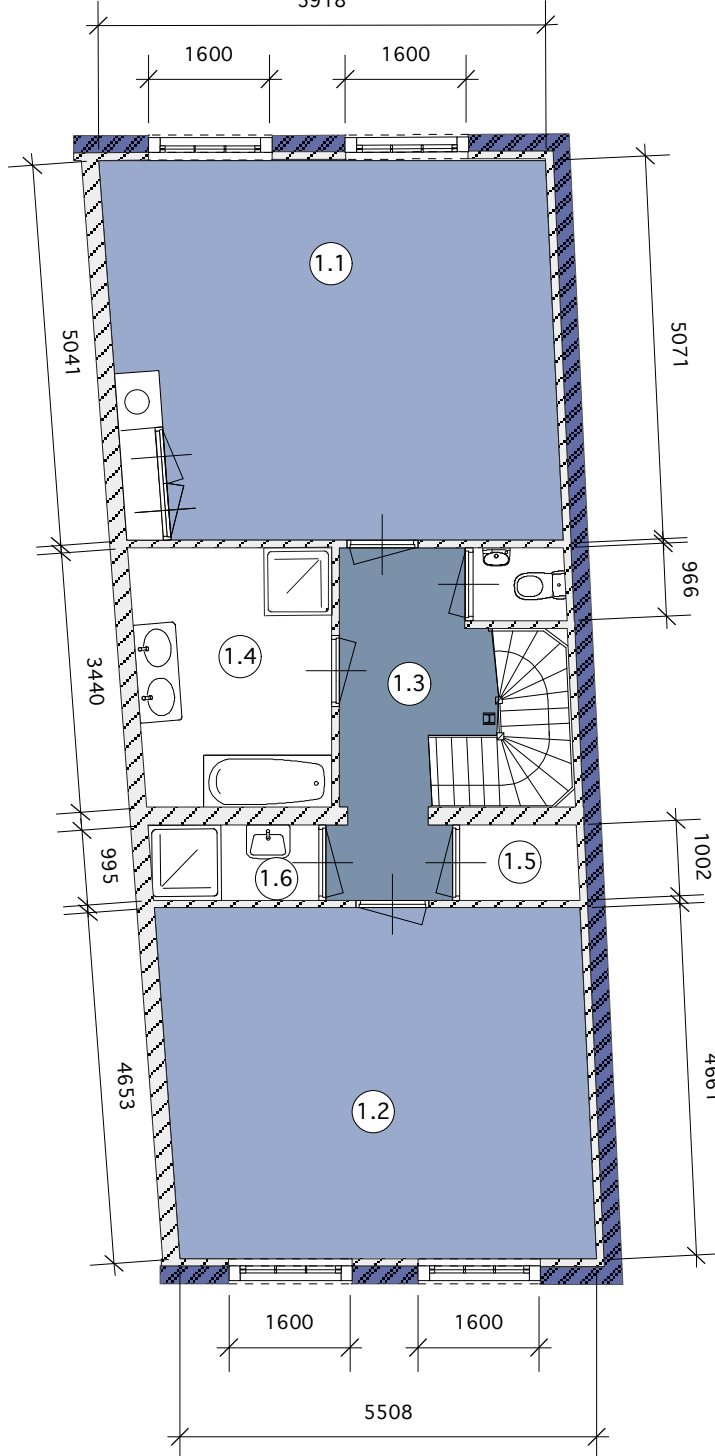
volum 394,50 m³

renvooi ruimte bouwbesluit

- 1.1 slaapkamer
- 1.2 slaapkamer
- 1,3 hal
- 1.4 badkamer
- 1.5 washok
- 1.6 douche

symbool legende

openhaard:



Rijksmonument De Vriendschap
Kerkstraat 33 C
Monnickendam

totale woonoppervlakte 262 m²

aan deze tekeningen kunnen gaan rechten worden ontleend, wijzigingen voorbehouden.

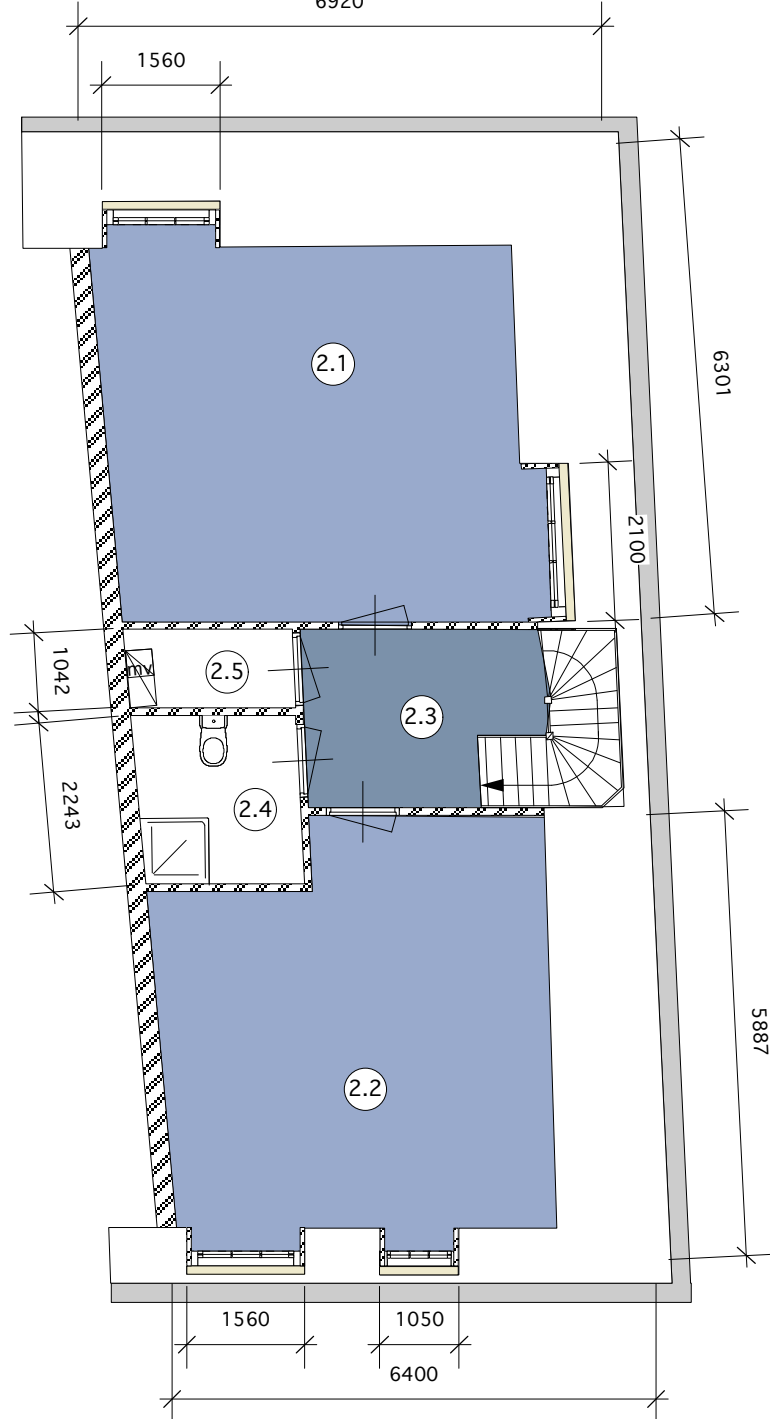
Informatie: dolf sluiters 06-20360909 of info@devriendschap.nu

2E ZOLDER

Woning 33C
oppervlak 95 m²
volum 273,12 m³

renvooi ruimte bouwbesluit

- 2.1 slaapkamer
- 2.2 slaapkamer
- 2,3 hal
- 2.4 badkamer
- 2.5 CV ruimte



Rijksmonument De Vriendschap
Kerkstraat 33 C
Monnickendam

totale woonoppervlakte 262 m²

aan deze tekeningen kunnen gaan rechten worden ontleend, wijzigingen voorbehouden.

Informatie: dolf sluiters 06-20360909 of info@devriendschap.nu

TUIN 33C
Woning 33C
oppervlak 188 m²

renvooi ruimte bouwbesluit

- 0.1 woonkeuken
- 0.2 woonkamer
- 0,8 tuin in 2010



Rijksmonument De Vriendschap
Kerkstraat 33 C
Monnickendam

totale woonoppervlakte 262 m²

aan deze tekeningen kunnen gaan rechten worden ontleend, wijzigingen voorbehouden.